

DANE TECHNICZNE

System w wersji podstawowej wyposażony jest w:

- skaner obrazowania radiograficznego pojedynczego monitora
- monitor
- oprogramowanie przeznaczone do obróbki obrazów
- stację obrazowania opartą na działaniu osobistego komputera

	CR 140	CR VITA	CR 360
Wydajność	41 kaset na h	44 kasety na h	61 kaset na h
Czas pierwszego zdjęcia	60 sekund	60 sekund	38 sekund
Masa ciała	45 kg	36 kg	39 kg
Rozmiar kasyety	34 x 73 x 65 cm	34 x 75 x 55 cm	34 x 75 x 55 cm
Rozdzielczość	12 bitów / sek.		
Liczba pikseli na milimetr	12 pikseli na mm		

Konfiguracja systemu:

- PC deteskop
- Z-cart (wózek opcjonalnie)

Normatywy i zgodność z przepisami:

- PDA (USA), CE (UE), SDA (Chiny) i inne obowiązujące w większości państw

Standardy bezpieczeństwa:

- EN 60601-1, 60825-1, 60601-1-2

Warunki zewnętrzne pracy urządzenia (PoC 140)

- warunki podczas pracy: od 10 do 40 st. C
- warunki podczas przechowywania: od -15 do 60 st. C

Warunki zewnętrzne pracy urządzenia (PoC 360/Vita)

- warunki podczas pracy: od 15 do 30 st. C
- warunki podczas przechowywania: od -23 do 66 st. C

Dalsze informacje dostępne są
na stronie internetowej:
www.carestreamhealth.com



Carestream

Producent:
Carestream Health Poland Sp. z o.o.
ul. Wyczółki 40, 02-820 Warszawa

01-11/2010/PK/CAR



SYSTEM POINT-OF-CARE CR VITA

Carestream

System Point-of-Care w Medycynie Weterynaryjnej

SZYBKIE, WYDAJNE I ŁATWE W OBSŁUDZE

Carestream Health wprowadza nowe rozwiązania diagnostyczne w medycynie weterynaryjnej. System Care-of-Point jest nowoczesnym urządzeniem przeznaczonym do radiografii cyfrowej pozwalającym na szybkie wykonywanie obrazów o wysokiej jakości. Urządzenie kierowane jest specjalnie dla klinik weterynaryjnych oraz ośrodków naukowych kształcących lekarzy weterynarii. Dzięki zgodności z DICOM system Point-of-Care może być z łatwością integrowany różnymi drukarkami i innymi urządzeniami działającymi w systemie PASC.

WYTRZYMAŁOŚĆ

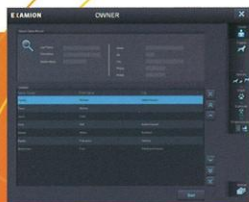
Urządzenia z grupy Care-of-Point zostały zaprojektowane z myślą o wykorzystaniu w warunkach „ekstremalnych” dlatego też charakteryzują się wysoką wytrzymałością i mogą być używane w środowisku różnorodnym klimatycznie (wilgoć, piasek, wysoka temperatura). Wszystkie urządzenia są odporne na wstrząsy i uderzenia a dzięki swej niewielkiej masie idealnie nadają się do transportu i pracy w terenie.

UNIwersALNOŚĆ

Systemy radiografii cyfrowej Point-of-Care są urządzeniami modulowanymi skonfigurowanymi w sposób umożliwiający ich dalszą rozbudowę jak również łączenie z różnorodnymi drukarkami, bazami danych i archiwizowanie (PASC). Systemy operacyjne utworzone przez Arzt & Praxis GmbH przeznaczone są specjalnie do użytku weterynaryjnego a uzyskane obrazy zapisywane zostają w formacie DICOM 3.0. W przypadku wszystkich modeli systemów Point-of-Care istnieje możliwość archiwizacji danych na płytach CD bądź DVD.

MOBILNOŚĆ

System Point-of-Care CR 360 jest zamontowany na wózku typu Z-cart co umożliwia swobodne przemieszczanie sprzętu wszędzie tam, gdzie konieczne jest wykonanie badania.



KROK 1

Odszukaj dane zwierzęcia i jego właściciela w bazie lub wprowadź dane nowego pacjenta. Liczba zwierząt przypisanych do jednego właściciela jest nieograniczona.



KROK 2

Wprowadź gatunek zwierzęcia i część ciała, która ma zostać zbadana. Wszystkim dostępne do badania częściom ciała przypisane zostały odpowiednie algorytmy umożliwiające otrzymanie podczas badania radiologicznego obrazu o najwyższej jakości diagnostycznej.



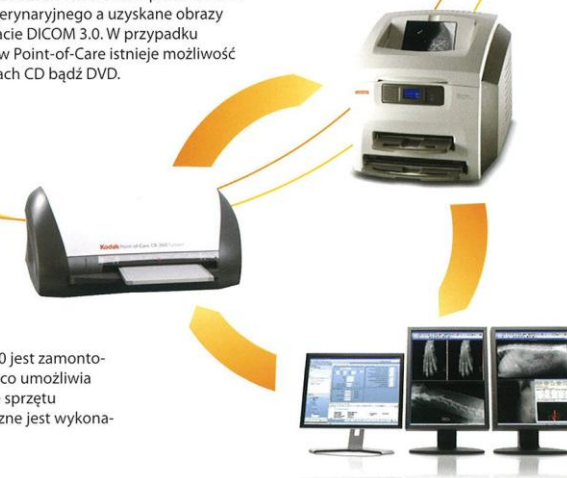
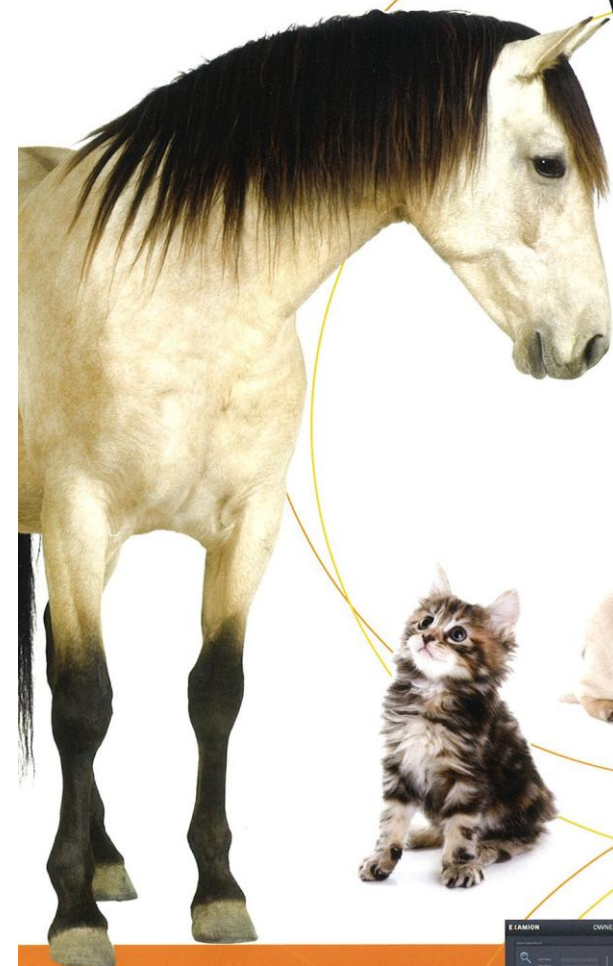
KROK 3

Dostępne piktogramy pomogą lekarzowi w wybraniu odpowiedniej projekcji najkorzystniejszej przy wykonywaniu badania radiologicznego określonej przedniej części ciała zwierzęcia.



KROK 4

Po wykonaniu wszystkich potrzebnych projekcji radiograficznych zapamiętane obrazy wyświetlane zostają na monitorze w celu wykonania dalszej ich obróbki technicznej poprawiającej jakość badania. PO zakończeniu badania otrzymane obrazy zapisane zostają na dysku twardym lub przy użyciu DICOM w systemie PASC.



EXAMION®

EXAMION® AQS

Systemy Point-of-Care współpracują z oprogramowaniem EXAMION AQS (Arzt & Praxis GmbH) i wyposażone zostały w dotykowy ekran oraz klawiaturę skonstruowaną w sposób umożliwiający jej szybkie, wygodne i intuicyjne używanie.